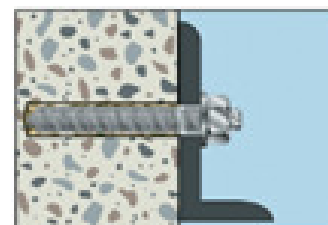
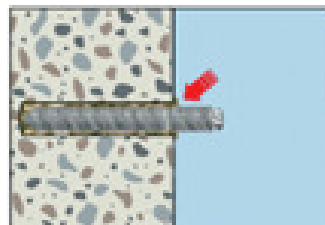
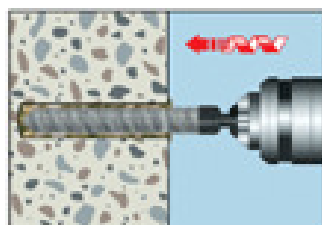
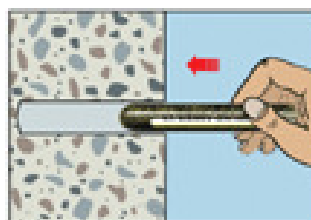
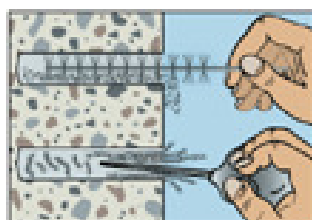
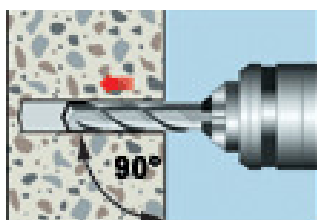


Geeignet zur Befestigung von KRUSE EdelstahlSäule K1-K8 und KRUSE UniversalSäule auf Normal-Betonfundament (C20/25 / B25).

Verarbeitungshinweis: Stellen Sie sicher, dass das Fundament bereits seine vom Hersteller vorgeschriebene Nennfestigkeit erreicht hat. Vor dem Einbringen der Glaspatrone unbedingt das Bohrloch säubern, da ansonsten die maximale Belastungsfähigkeit beeinträchtigt werden kann oder die erforderliche Verankerungstiefe nicht erreicht wird.

1. Loch im Fundament bohren, Bohrl Lochdurchmesser: ca. 14 mm (M12), Bohrl ochtiefe: ca. 135 mm
2. Bohrloch säubern
3. Glaspatrone (beinhaltet 2 Komponenten) in das Bohrloch stecken
4. Gewindeanker eindrücken und durch eindrehen mit der Gewindestange die Komponenten vermischen (Achtung: Nur durch das Drehen können die beiden Komponenten chemisch reagieren und somit zu einer kraftschlüssigen Verbindung aushärten) Gewindeanker sollten zur Montage der KRUSE Säule mindestens ca. 80-90 mm aus dem Fundament herausstehen!
5. Aushärten lassen und dabei bitte die Zeiten beachten!



Temperatur im Untergrund [°C]:

 Aushärtezeit nach Bohrloch
 trocken/feucht:

+ 35	10 / 20min
+ 30	10 / 20min
+ 20	20 / 40min
+ 10	60 / 120min
+ 5	60 / 120min
0	300 / 600min
- 5	300 / 600min

Lagerung der unbenutzten Glaspatrone: Kühl, trocken und dunkel bei +5° bis +25° C. Beschädigte Patronen oder Patronen mit nicht mehr flüssigem Inhalt sollten nicht verwendet werden.

Ein Sicherheitsdatenblatt zu diesem Produkt steht Ihnen unter www.kruse-sicherheit.de als Download bereit. Schutzhandschuhe und Schutzbrille tragen – Xi Reizend!